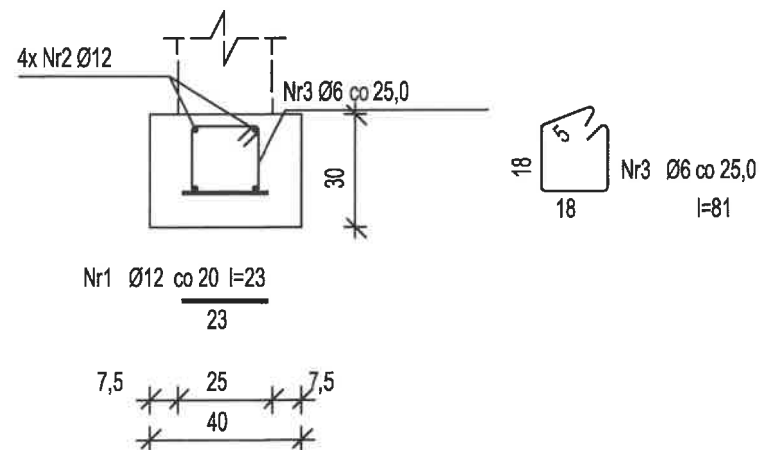


KONSTRUKCJA
ŁAW FUNDAMENTOWYCH Ł-1, Ł-2
skala 1:20

ŁAWA FUNDAMENTOWA Ł-1

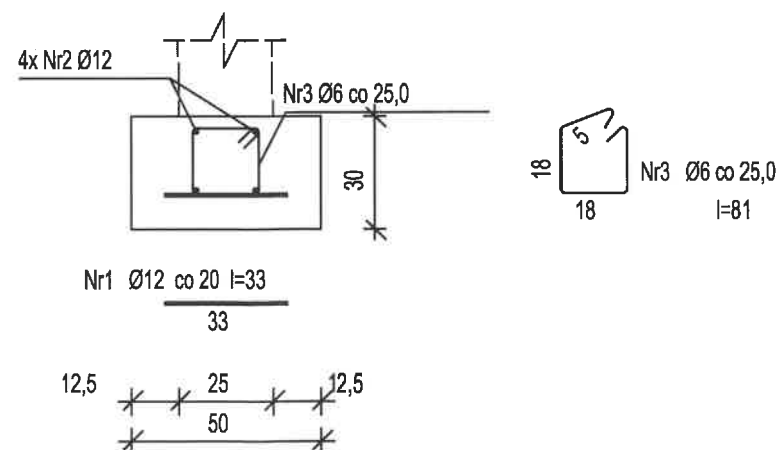


Beton	B25	(C20/25)
Stal	St0S-b	
	RB500	
Otulina	85 mm	

Wykaz zbrojenia dla 1 mb ławy fundamentowej

Nr	Średnica [mm]	Długość [cm]	Liczba	Długość ogólna [m]	
				St0S-b Ø6	RB500 Ø12
1	12	23	5		1,15
2	12	105	4		4,20
3	6	81	4	3,24	
Długość ogólna wg średnic [m]				3,3	5,4
Masa 1mb pręta [kg/mb]				0,222	0,888
Masa prętów wg średnic [kg]				0,7	4,8
Masa prętów wg gatunków stali [kg]				0,7	4,8
Masa całkowita [kg]				6	

ŁAWA FUNDAMENTOWA Ł-2



Beton	B25	(C20/25)
Stal	St0S-b	
	RB500	
Otulina	85 mm	

Wykaz zbrojenia dla 1 mb ławy fundamentowej

Nr	Średnica [mm]	Długość [cm]	Liczba	Długość ogólna [m]	
				St0S-b Ø6	RB500 Ø12
1	12	33	5		1,65
2	12	105	4		4,20
3	6	81	4	3,24	
Długość ogólna wg średnic [m]				3,3	5,9
Masa 1mb pręta [kg/mb]				0,222	0,888
Masa prętów wg średnic [kg]				0,7	5,2
Masa prętów wg gatunków stali [kg]				0,7	5,2
Masa całkowita [kg]				6	

KONSTRUKCJA ŁAW FUNDAMENTOWYCH Ł-1, Ł-2		skala: 1:100
BRANZA	KONSTRUKCYJNO-BUDOWLANA	data: 20-03-2022
OBIEKT	BUDYNEK BIUROWY Z CZ. GOSPODARCZĄ	
ADRES BUDOWY	działki: nr 387/19, obr. 0001 Bartel Wielki, jedn.: Kaliska 221305_2 oraz 387/13 obr. 0008 Kaliska, jedn.: Kaliska 221305_2	
PROJEKTOWAŁ	mgr Inż. Daniel Gromek uprawnienia bez ograniczeń specjalność konstrukcyjno-budowlana nr ewid.: POM/0121/POOK/10	podpis
SPRAWDZIŁ	mgr Inż. Andrzej Domeracki uprawnienia bez ograniczeń specjalność konstrukcyjno-budowlana nr ewid.: POM/0081/POOK/04	podpis
DEBEX ZAKŁAD USŁUG DOKUMENTACYJNYCH BUDOWNICTWA		K10